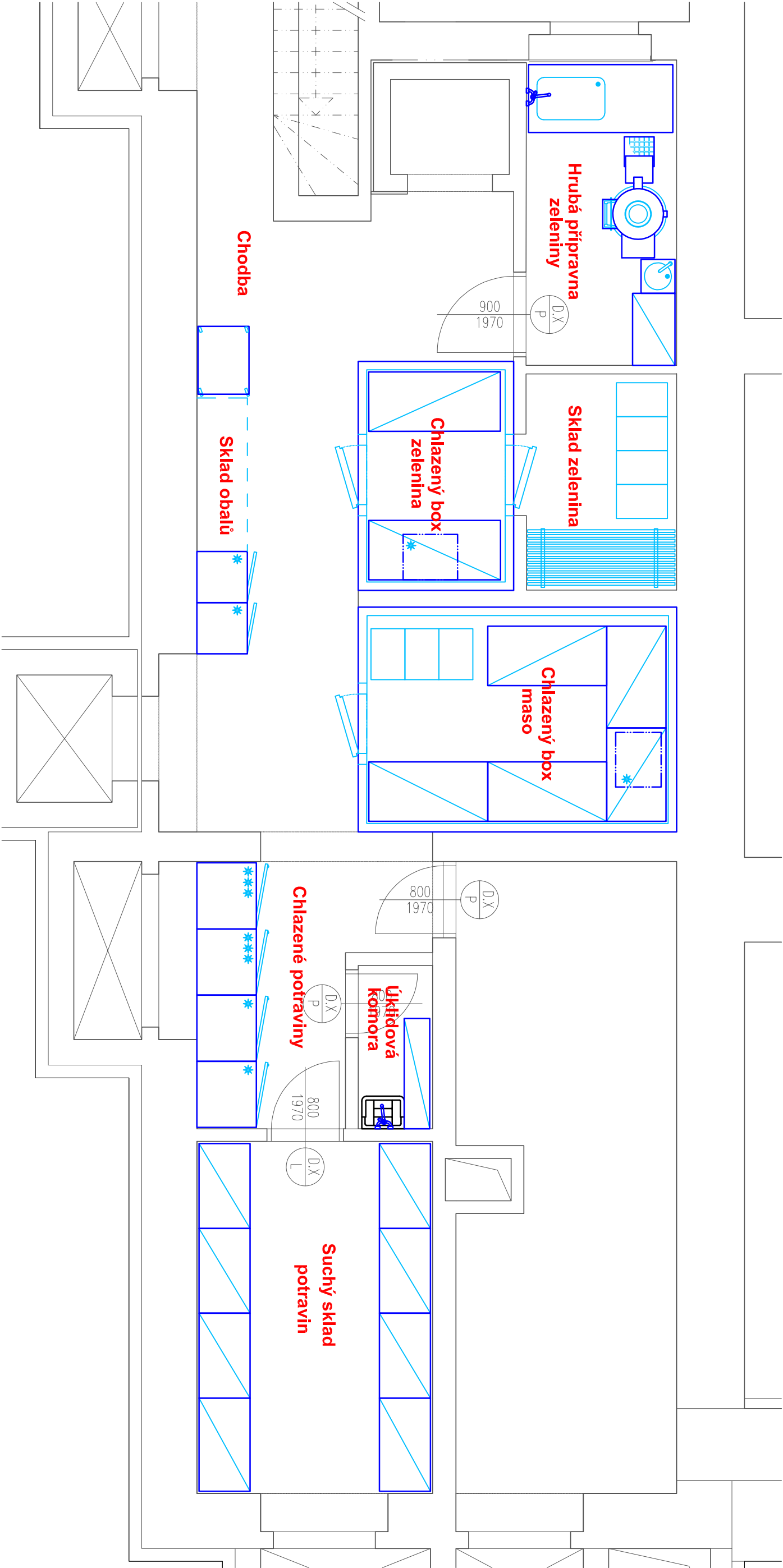






na stěhovací trase musí mít veškeré dveře světlost alespoň 900 mm  
umístění otopných těles musí být navrženo tak, aby nekolidovalo s navrženou technologií, která nejde od táhnout od zdi

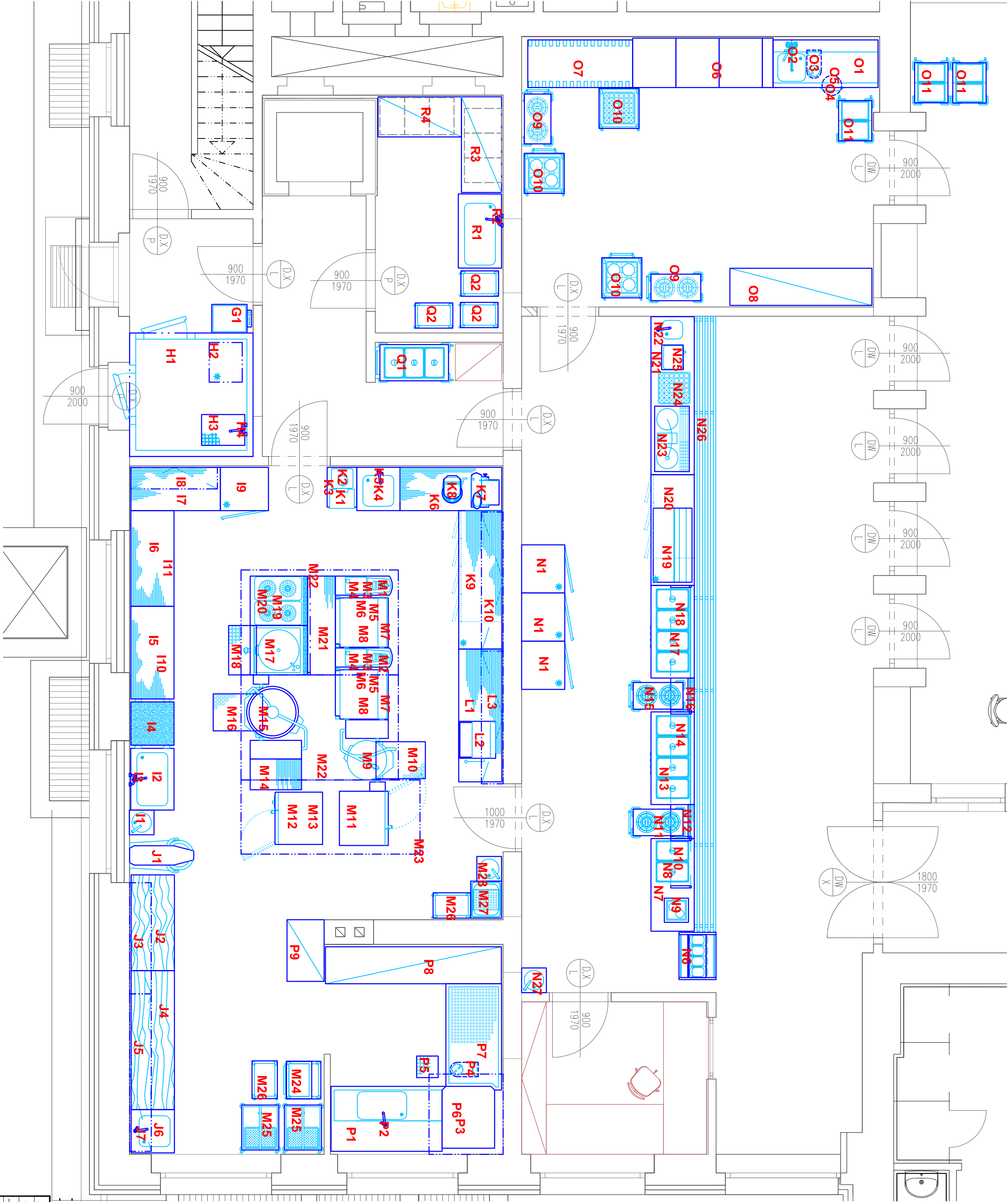
Zodpovědný proj.:		Výpracovali:		Kreslil:	
Josef Sobotka		Libor Sobotka		David Somsí	
Místo:		Pod Žvahovem 463/21, PRAHA 5–Hlubočepy		Městska část PRAHA 5 nám. 14. Října 1381/4 PRAHA 5, 150 22	
Investor:		MĚSTSKÁ ČÁST PRAHA 5 nám. 14. Října 1381/4 PRAHA 5, 150 22		Datum: duben 2018	
Akce:		ZŠ a MŠ Kořenského, objekt Pod Žvahovem 463/21, PRAHA 5-Hlubočepy-rekonstrukce objektu		Stupeň: PD	
Název části:		Technologický projekt stravovacího provozu		Kótování v : mm	
Název výkresu:		Členění stravovacího provozu 1. PP		Měřítko: A2	
				Číslo výkresu: B.01	



- na stěhovací trase musí mít veškeré dveře světlost alespoň 900 mm  
- umístění otopných těles musí být navrženo tak, aby nekolidovalo s navrženou technologií, která nejde odtáhnout od zdi

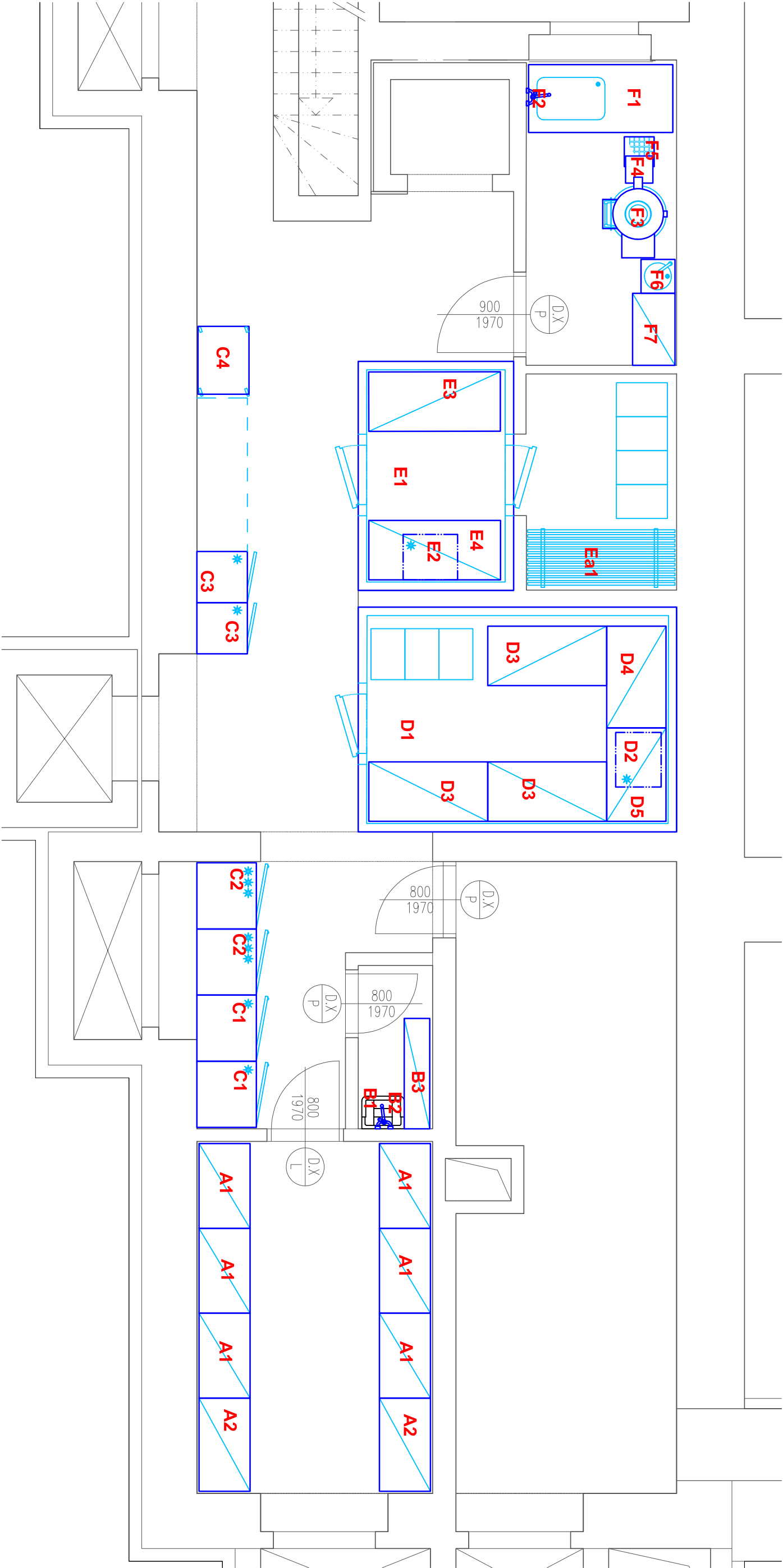
Zodpovědný proj.:	Vypracoval:	Kreslil:
Josef Sobotka	Libor Sobotka	David Sormsi
		
Místo:	Pod Žvahovem 463/21, PRAHA 5–Hlubočepy	
Investor:	MĚSTSKÁ ČÁST PRAHA 5 nám. 14. ŘÍJNA 1381/4 PRAHA 5, 150 22	
Akce:	ZŠ a MŠ Kořenského, objekt Pod Žvahovem 463/21, PRAHA 5-Hlubočepy-rekonstrukce objektu	
Název části:	Technologický projekt stravovacího provozu	
Název výkresu:	Členění stravovacího provozu 2. PP	

	
TeŠ, spol. s r. o. Chotěboř Technologie stravování tel: 566 621 368, 604 861 861	
Datum:	duben 2018
Stupeň:	PD
Kótování v :	mm
Formát:	A3
Měřítko:	Číslo výkresu:
1 : 50	A.01


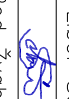




na stěhovací trase musí mít veškeré dveře světllost alespoň 900 mm  
umístění otopných těles musí být navrženo tak, aby nekolidovalo s navrženou technologií, která nejde odtažnout od zdi

Zodpovědný proj.:		Vypracoval:	Kreslil:
Josef Sobotka		Libor Sobotka	David Somsí
Místo:		Pod Žvahovem 463/21, PRAHA 5–Hlubočepy	
Investor:		MĚSTSKÁ ČÁST PRAHA 5 n. m. 14. ŘUNA 1381/4 PRAHA 5, 150 22	
Akce:		ZŠ a MŠ Kořenského, objekt Pod Žvahovem 463/21, PRAHA 5-Hlubočepy-rekonstrukce objektu	
Název části:		Technologický projekt stravovacího provozu	
Název výkresu:		Dispoziční řešení 1. PP	
Datum:		duben 2018	
Stupeň:		PD	
Kótování v :		mm	
Měřítko:		A2	
Číslo výkresu:		B.02	



- na stěhovací trase musí mít veškeré dveře světlost alespoň 900 mm  
- umístění otopných těles musí být navrženo tak, aby nekolidovalo s navrženou technologií, která nejde odtáhnout od zdi

Zodpovědný proj.:	Vypracoval:	Kreslil:
Josef Sobotka	Libor Sobotka	David Somsí
		
Místo:	Pod Žvahovem 463/21, PRAHA 5–Hlubočepy	
Investor:	MĚSTSKÁ ČÁST PRAHA 5 nám. 14. ŘÍJNA 1381/4 PRAHA 5, 150 22	
Akce:	ZŠ a MŠ Kořenského, objekt Pod Žvahovem 463/21, PRAHA 5-Hlubočepy-rekonstrukce objektu	
Název části:	Technologický projekt stravovacího provozu	
Název výkresu:	Dispoziční řešení 2. PP	

	<b>Tes, spol. s r. o. Chotěboř</b> Technologie stravování tel: 566 621 368, 604 861 861
Datum:	duben 2018
Stupeň:	PD
Kótování v :	mm
Formát:	A3
Měřítko:	Číslo výkresu:
<b>1 : 50</b>	<b>A.02</b>

**TeS, spol. s r. o. Chotěboř**  
Technologie stravování  
tel. 569 621 368, 604 861 681